

COMMENT LE RECONNAITRE ?

Frelon européen
4 cm

Frelon asiatique
3 cm

Guêpe commune
1,2 cm



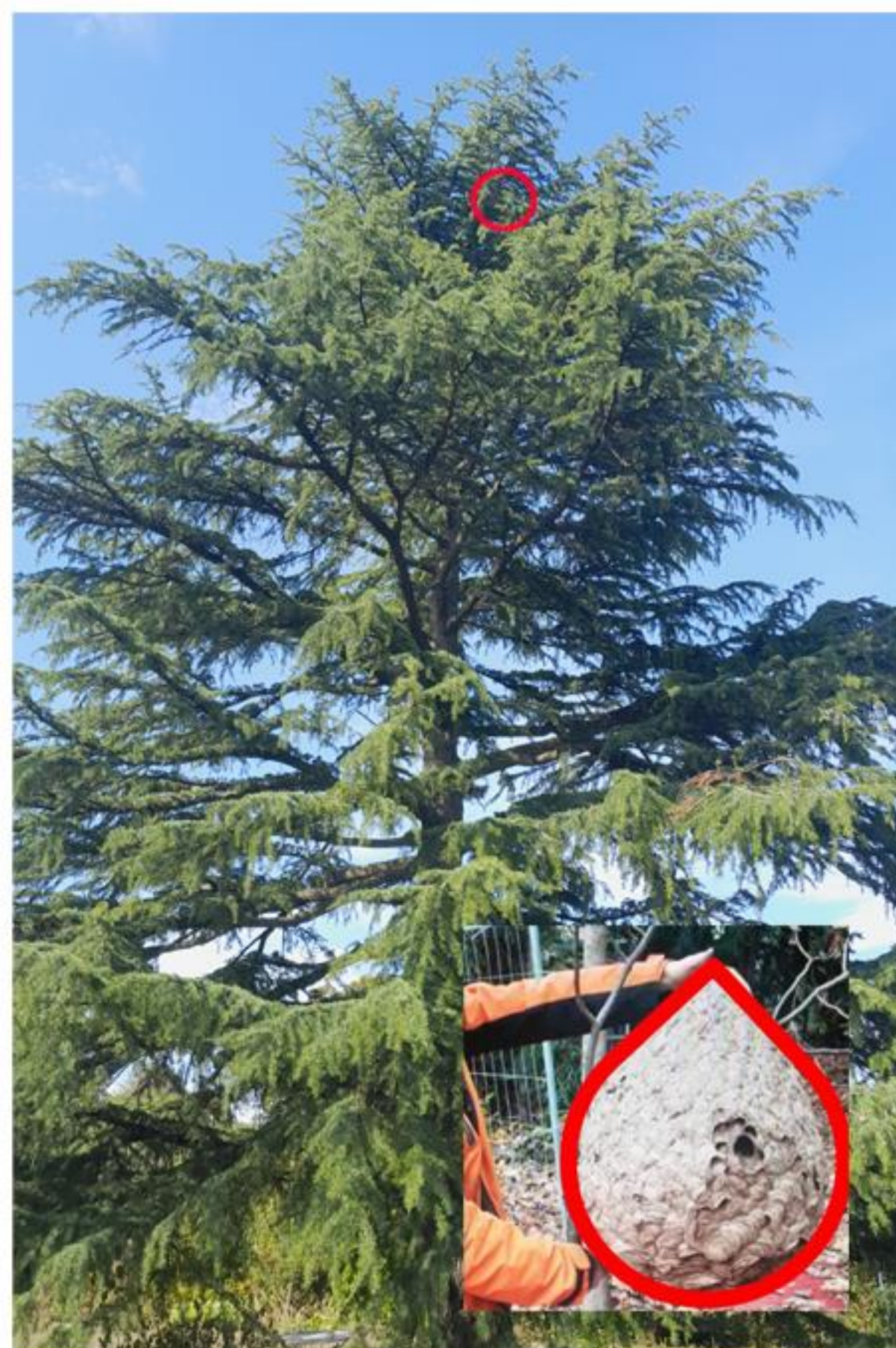
COMMENT RECONNAITRE LES NIDS PRIMAIRES ?

Forme plutôt ronde, jusqu'à la taille d'un ballon de foot,
Emplacement dans buissons, garage, couvert, etc.
Aller-retour d'insectes à un point fixe



COMMENT RECONNAITRE LES NIDS SECONDAIRES ?

Forme de poire, peut atteindre le diamètre de 80 cm,
Localisation dans canopée des arbres à > 20 m de hauteur
Aller-retour d'insectes à un point fixe



COMMENT SE PROTEGER ?

Ne pas s'approcher d'un nid actif
Se tenir à distance minimale de 15 mètres du nid
Sensibiliser les enfants
Inspecter périodiquement son environnement
Annoncer sur www.frelonasiatique.ch

COMMENT REAGIR LORS D'UNE ATTAQUE ?

Rester calme
Eviter les mouvements brusques
S'éloigner rapidement le plus loin possible du nid
Ne pas rester groupés

QUE FAIRE APRES UNE ATTAQUE ?

Se mettre au repos. Si la piqûre a eu lieu sur la main, retirer montre, bagues et bracelets.
Nettoyer la plaie à l'eau savonneuse.
Appeler le 144 à la suite d'une attaque massive ou présence de tout symptôme évoquant un choc allergique (difficulté à respirer, démangeaisons, gonflement du visage, malaise, nausées,...).

Autres informations : www.stopfrelons.ch



Nos remerciements vont à toutes les personnes qui ont contribué à la réalisation de ce dépliant.
2025_02_13_v6_fva_voellinger.q

Si vous apercevez un nid :

Appelez la commune 021 925 40 11

La commune prend en charge financièrement l'élimination des nids

Stop



Frelon

Asiatique

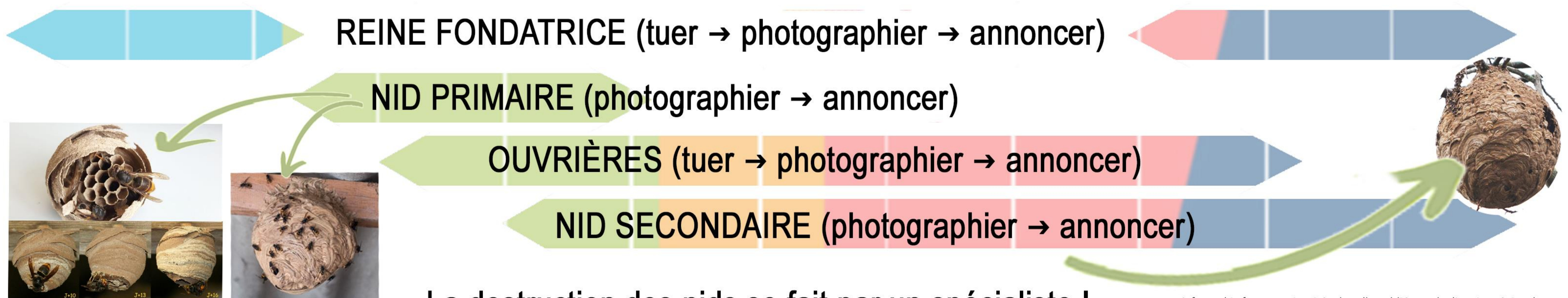
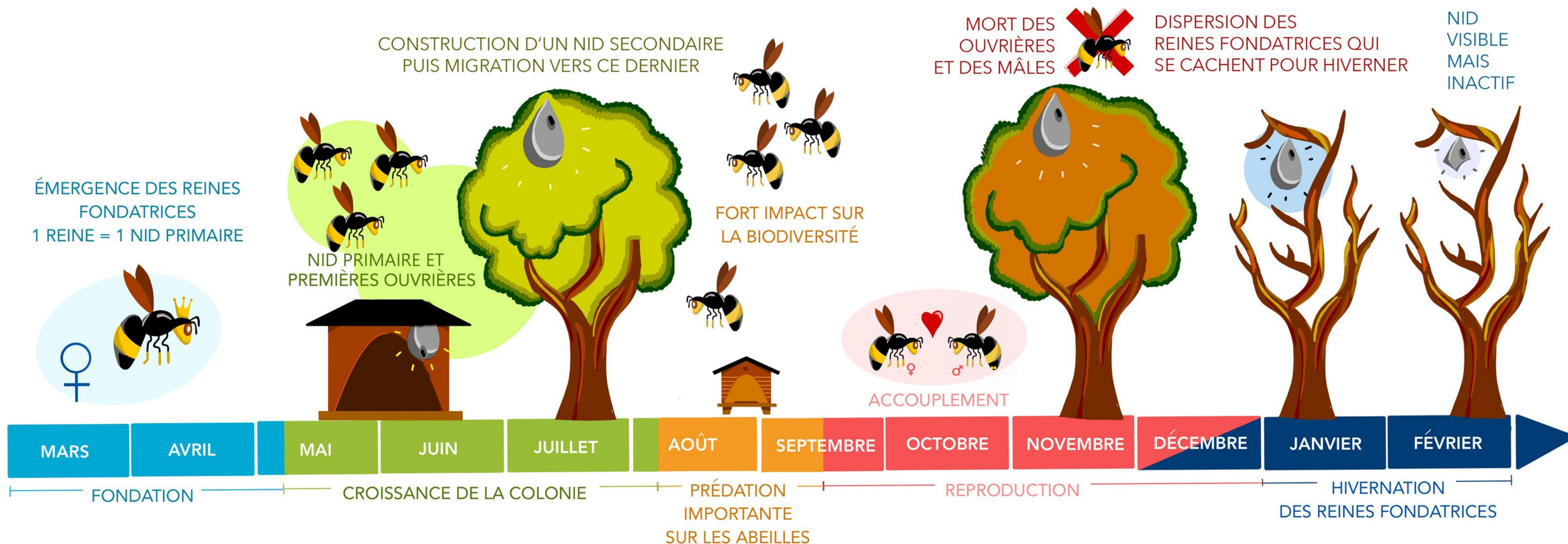


Fédération Vaudoise des sociétés d'Apiculture
Association Stop Frelons Vaud
Task Force Vaud

Que faire en cas d'observation ?

Annonces sur www.frelonasiatique.ch

Merci de votre collaboration !



La destruction des nids se fait par un spécialiste !

Infographie fortement inspirée de celle publiée par la direction régionale de l'alimentation, de l'agriculture et de la forêt du Centre-Val de Loire (F). Merci